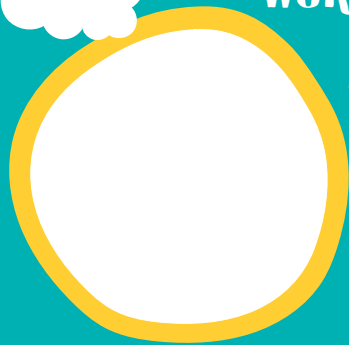


MEIN
ERSTES
WORT



80

Ich habe Laufen
gelernt mit...



Mein erster Zahn



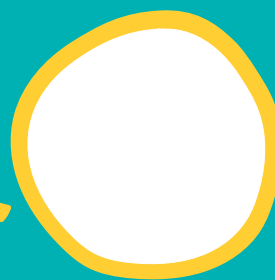
70



Ich bin
geboren am



60



DAS MAG
ICH GAR
NICHT

110

Mein liebstes
Kuscheltier



100

ICH ESSE
GERNE



Mein liebstes Spielzeug



90



MEIN NAME IST:

MEIN HOBBY

140

Meine beste/r Freund/in

130



MEINE GRUNDSCHULE

120

Meine erste Zahnlücke

Zum Raustrennen:

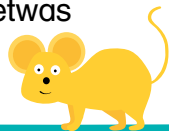
BASTELBOGEN



MEINE MESSSLATTE

SO GEHT'S:

Löse den Bastelbogen aus dem Heft und schneide die einzelnen drei Elemente für die Messlatte aus. Nun brauchst du Hilfe: Klebe die einzelnen Teile an den Klebeflächen mit Klebstoff zusammen. Hänge die fertige Messlatte nun mit Tesa an einen Türrahmen. Du startest bei einer Höhe von 60 cm. Bei einigen Feldern kannst du mit der Hilfe eines Erwachsenen sicher schon etwas eintragen. Und, wie groß bist du?



DU BRAUCHST:

- die Vorlagen auf dieser Seite
- Schere
- Maßband oder Zollstock
- Tesa
- Klebstoff

Wir Erdmännchen werden bis zu 30 cm groß, das ist ungefähr so groß wie eine Seite in diesem Heft lang ist.



FÜR ELTERN

Auf www.family-fips.net gibt's die Bastelvorlage zum Ausdrucken. So können auch mehrere Kinder mitbasteln.